

EDL-118TW

Best.-Nr. 16.3850



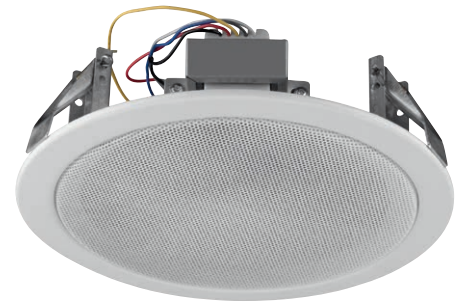
EDL-116TW

Best.-Nr. 16.3840

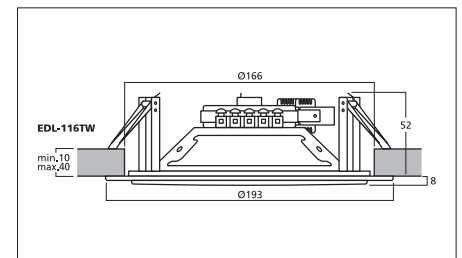


ELA-Deckenlautsprecher mit integriertem Hochtöner

- 100-V-Übertragungstechnik
- 2-Wege-Koaxiallautsprecher
- Metallgehäuse mit Abdeckung der Korböffnungen
- Leistungsabgriffe 15/10/6/3 W
- Schnellmontageeinrichtung mit Federklemmen
- Anschluss über Klemmterminal
- Für Deckenstärken 10-40 mm



Modell	EDL-118TW	EDL-116TW
Frequenzbereich	90-20000 Hz	90-20000 Hz
Nennbelastbarkeit (RMS)	15/10/6/3 W	15/10/6/3 W
Kennschalldruck	94 dB/W/m	92 dB/W/m
Max. Nennschalldruck	106 dB	102 dB
Einbauöffnung	Ø 216 mm	Ø 166 mm
Abmessungen	Ø 252 mm x 85 mm	Ø 195 mm x 55 mm
Gewicht	1,13 kg	0,8 kg



EDL-18

Best.-Nr. 16.3830



EDL-16

Best.-Nr. 16.3820



EDL-15

Best.-Nr. 16.3810



ELA-Deckenlautsprecher

- 100-V-Übertragungstechnik
- EDL-18: 20-cm-Breitbandlautsprecher (8")
- EDL-16: 15-cm-Breitbandlautsprecher (6")
- EDL-15: 13-cm-Breitbandlautsprecher (5")
- Metallgehäuse mit Abdeckung der Korböffnungen
- Schnellmontageeinrichtung mit Federklemmen
- Anschluss über Klemmterminal
- Für Deckenstärken 10-40 mm



Modell	EDL-18	EDL-16	EDL-15
Frequenzbereich	90-16000 Hz	90-16000 Hz	100-16000 Hz
Nennbelastbarkeit (RMS)	10/6/3/1,5 W	10/6/3/1,5 W	6/3/1,5 W
Kennschalldruck	94 dB/W/m	92 dB/W/m	92 dB/W/m
Max. Nennschalldruck	106 dB	102 dB	100 dB
Einbauöffnung	Ø 216 mm	Ø 166 mm	Ø 152 mm
Abmessungen	Ø 252 mm x 85 mm	Ø 195 mm x 55 mm	Ø 182 mm x 50 mm
Gewicht	1,1 kg	0,84 kg	0,6 kg

